

Välkomna till Sjöängsskolan!

2017-01-19

Informationsmöte inför ansökan av skola till
förskoleklass

**Dags att
söka skola**



Presentation

Angela Svensson, rektor

Hans-Olof Nilsson, biträdande rektor

Sofia Sahlander, grundskollärare

Jens Heidenborg, förskollärare



Dagordning

- Fakta om skolan
- Vision och utveckling på gång
- Innehåll skola/fritidshem
- Organisation och val av skola



Sjöängsskolan i siffror

- **1963** byggdes skolan
- **8** olika skolhus, **2** skolgårdar.
- **720** elever. **320** i F-3.
- **110** personal. Låg omsättning
- **3**-parallelligt
- **228**, genomsnittligt meritvärde
- **17** elever över 300 meritvärde!
- **82** - AMI



Mer om Sjöängsskolan

Kommunal grundskola under utbildningsförvaltningen

Upptagningsområde; Örby slott, Liseberg, Östberga, Solberga m.m.

Åk F-2 i växthuset

Åk 3 i nya paviljongen

ÅK 4-6 i B-huset (Vivaldi)

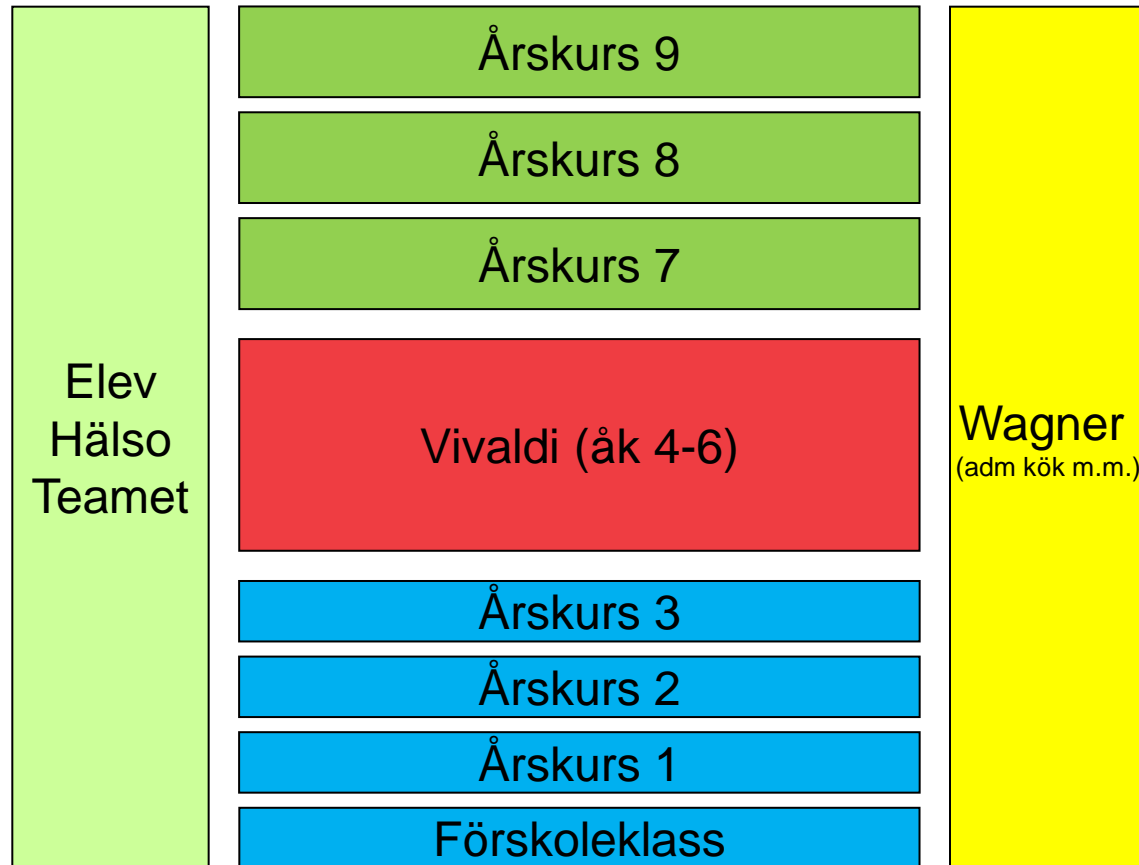
Åk 7-9 i A-huset

Byggnader för idrott, musik, matsal, slöjd/bild, HKK, fritidsklubb

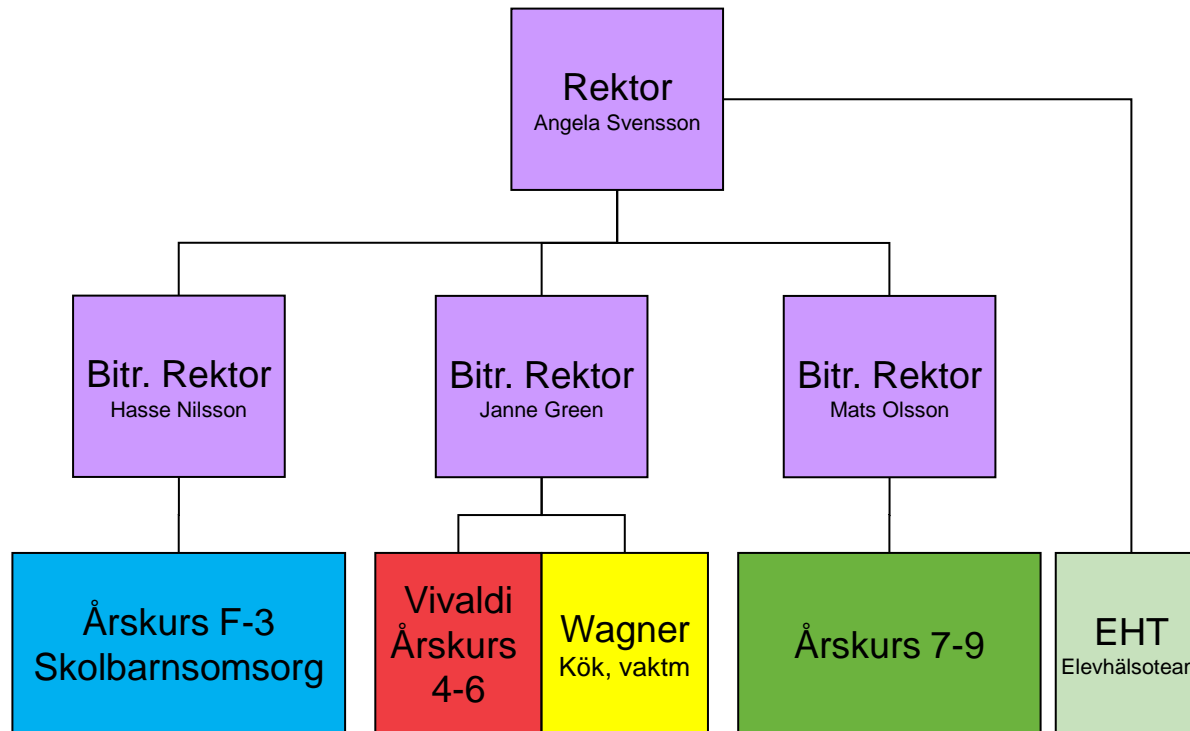
Mer information om skolan www.sjoangsskolan.se



Arbetslagsorganisation Sjöängsskolan 16/17



Ledningsorganisation Sjöängsskolan 16/17



Sjöängsskolans vision

- Maximal inlärnning för varje elev
- Ge optimala förutsättningar kunskapsutveckling, social och emotionell utveckling

Viktiga värden för oss:
Kunskapsfokus, trygghet och trivsel,
goda relationer, bra bemötande, gott
ledarskap, ordning och reda

VÅGA – VILJA - VÄXA



Utvecklingsarbete: Språkutvecklande arbetssätt

Läslyftet
Språklyftet



Organisation F-3

- Tre förskoleklasser
- En förskollärare , en grundskollärare och en fritidspersonal i varje klass.
- Förskolläraren och fritidskontakten följer klassen i två år
- Grundskolläraren följer klassen i fyra år
- På fritids arbetar två personer i F och åk1, fyra i åk2 och åk3
- Förskoleklass 08.10 -12 .30
- Integrerat fritidshem



Vad gör man i förskoleklass?

Verksamheten

Rutiner

Målsättning (trygghet)

Fritidshemmet

Inskolning/skolbesök



Klassammansättning



Ansökan

Ansökan sker på webben

<http://www.stockholm.se/sokaskola>

Folkbokföringsadressen den 15 februari är den som räknas vid eventuellt urval av närhetsprincipen.



Urvalsgrunder

Huvudregeln är att ett barn ska placeras i den skola där barnets vårdnadshavare önskar att barnet ska gå.

När antalet sökande överstiger antalet platser en skola kan erbjuda, måste alltid en individuell bedömning av de sökande göras. Det betyder att urvalsgrunder behöver tillämpas.



Relativa närhetsprincipen

Elefanten och Katten
har båda sökt till den
vita skolan.

Den vita skolan har
bara en plats kvar.

Katten får platsen,
trots att Elefanten
bor närmare.

Det är för att Katten har
mycket längre väg till
den bruna skolan, än
Elefanten.



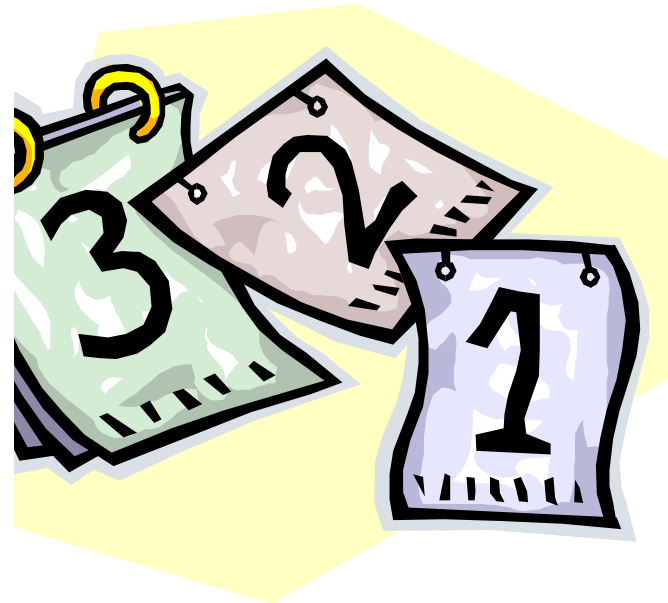
Urvalsgrunder för förskoleklass och direkt till årkurs 1

Om efterfrågan överstiger antalet tillgängliga platser på vald skola, tillämpas följande urvalsgrunder i angiven ordning

1. Barn i behov av särskilt stöd av pedagogisk eller social karaktär som har behov av att placeras vid en viss skolenhet.
2. Barn som bor inom 2 kilometers gångavstånd och som har syskon som går i förskoleklass eller i årskurs 1–3 på den aktuella skolan det läsår barnet ska börja.
3. Barn som har rätt till en plats i förskoleklass alternativt årskurs 1.
4. Barn som fyller 5 år det aktuella läsåret och som önskar börja i förskoleklass.
5. Barn som är folkbokförda i annan kommun.

Tidsplan

- 15 januari – 15 februari giltig skolvalsperiod
- 15 mars skickas besked om skolplats ut
- Senast 1 april svara på erbjudande
- Mellan vecka 17 och 19 besöker barnen skolan (datum kommer meddelas senare)
- I juni överlämnandesamtal på förskolan
- Onsdagen den 16 augusti börjar skolan



Frågor/kontaktuppgifter

Stockholm stads kontaktcenter:

08-508 11 550, e-post
kcskola@stockholm.se

Biträdande rektor Hasse Nilsson

08-508 21 411

hans-olof.nilsson@stockholm.se

Eller

<http://www.stockholm.se/sokaskola>

www.sjoangsskolan.se

